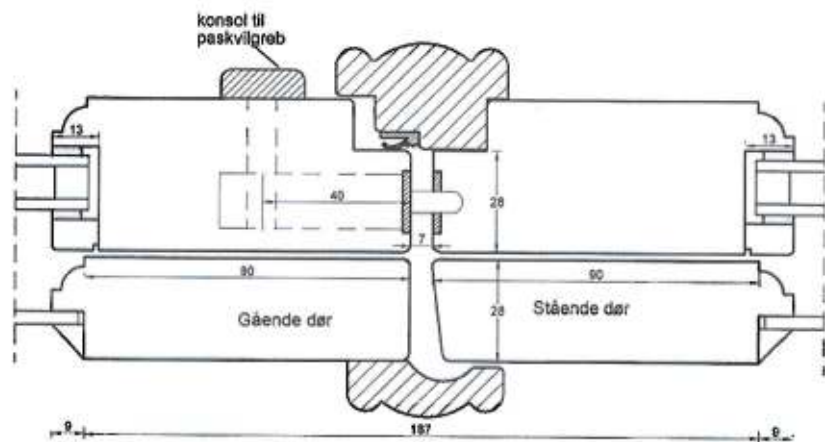
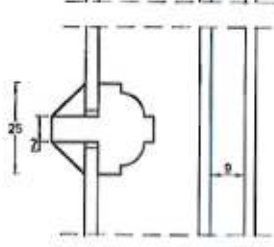
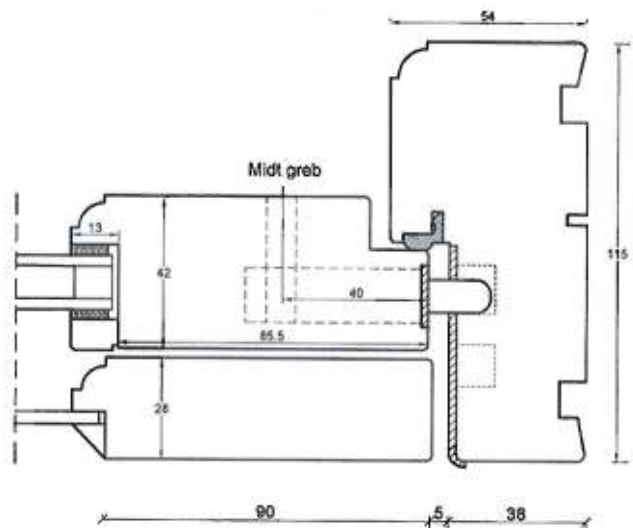
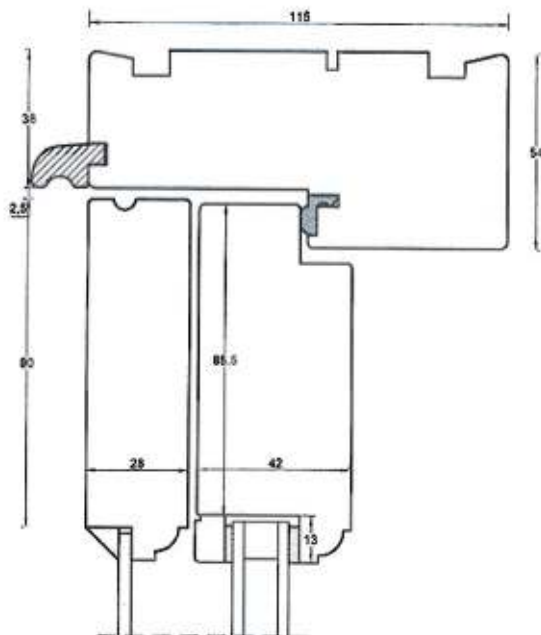
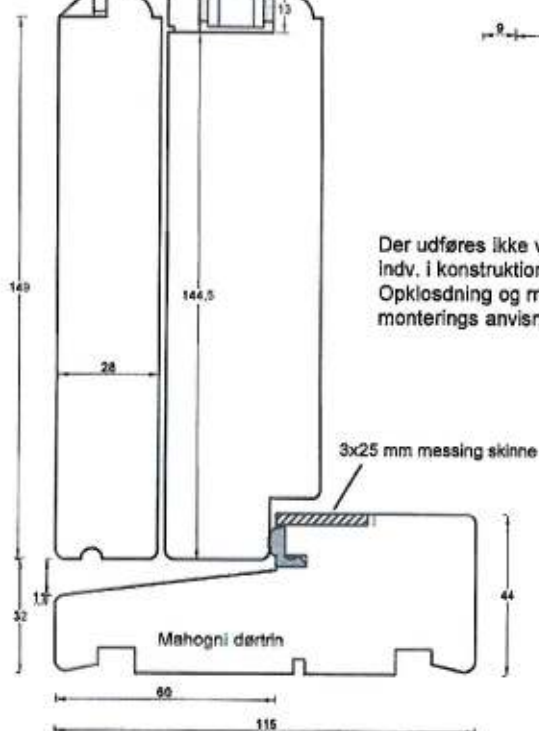


Der udføres ikke ventilations dræn, pga ruden sidder beskyttet indv. i konstruktionen.  
Opklodning og montering af ruden er ellers iht. glasindustriens monterings anvisning.

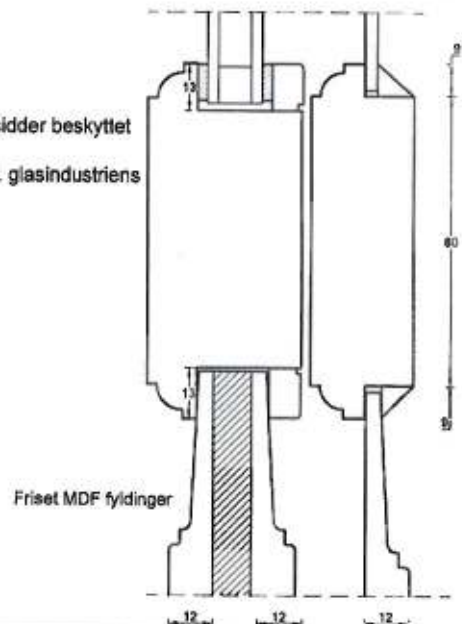
<b>BØJSØ</b> døre & vinduer a/s		Tlf: 7533 3344 Fax: 7533 3773 www.boejsoe.dk
Sag: Koblede vinduer udadg. Til monterings udvalget		Tegning nr. <b>02-12-M</b>
Signatur: Bøje Sørensen		Rev. nr. 0
		Dato: 30-10-2009
		Mål: 1:2



Midterplanker i udadgående dør



Der udføres ikke ventilations dræn, pga ruden sidder beskyttet indv. i konstruktionen.  
Opklodning og montering af ruden er ellers iht. glasindustriens monterings anvisning.



**BØJSØ**  
døre & vinduer a/s

© Copyright

Tlf: 7533 3344  
Fax: 7533 3773  
www.boejsoe.dk

Sag:  
Koblede døre udadg.  
Til monterings udvalget

Tegning nr.  
**03-05-M**  
Rev. nr.  
0

Signatur:  
Bøje Sørensen

Dato: 30-10-2009  
Mål: 1:2