



Glas til elevatorer

Oplæg på Glasindustriens temadag
den 26. september 2018 ved
sekretariatsansvarlig Jan Stiiskjær,
Elevatorbranchen

Det vil jeg tale om

- Kort om Elevatorbranchen – udfordringer – samarbejdspartnere - organisering
- Lovgivningen vedrørende elevatorer mv.
- Glas til elevatorer
- Hvordan kan Glasindustrien og Elevatorbranchen bruge hinanden?

25 medlemmer

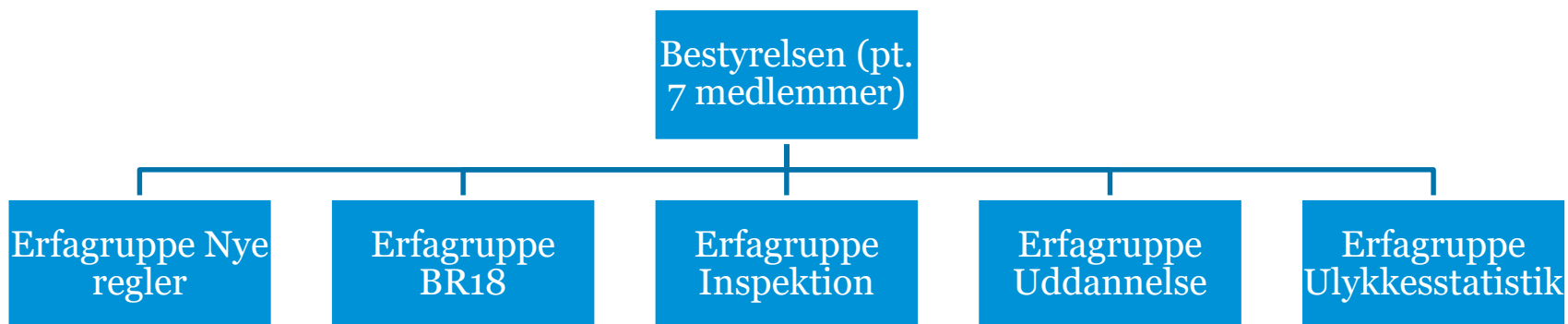
- Producenter
- Servicevirksomheder
- Inspektionsorganer
- Rådgivere



Branchens udfordringer – vores fokusområder

- Kvalificeret arbejdskraft – nu og i fremtiden
- Uddannelse af elevator teknikere
- Sikkerhed – Sikkerhed - Sikkerhed

Sådan er vi organiseret



Samarbejdspartnere og relationer



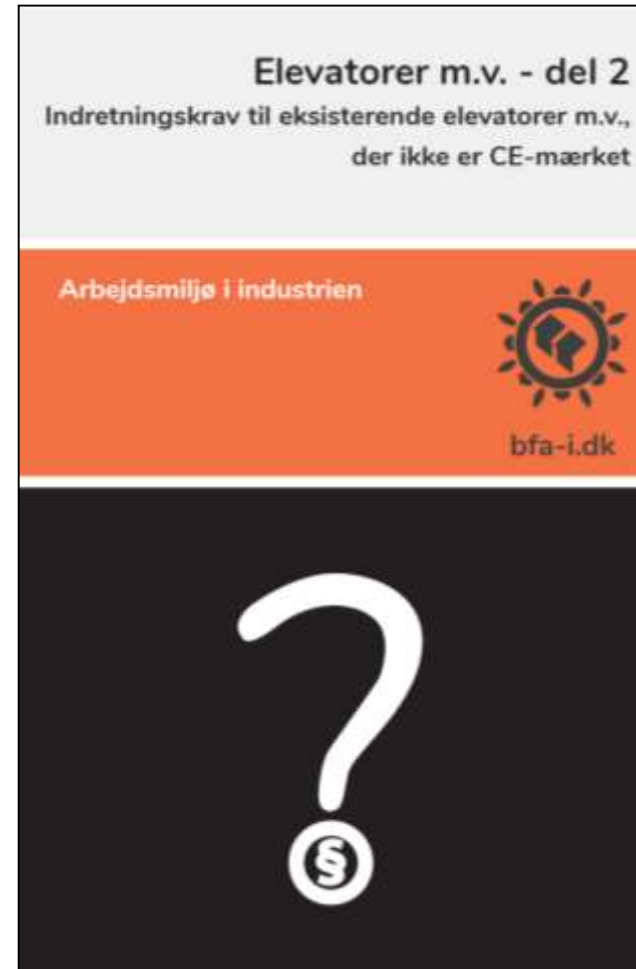
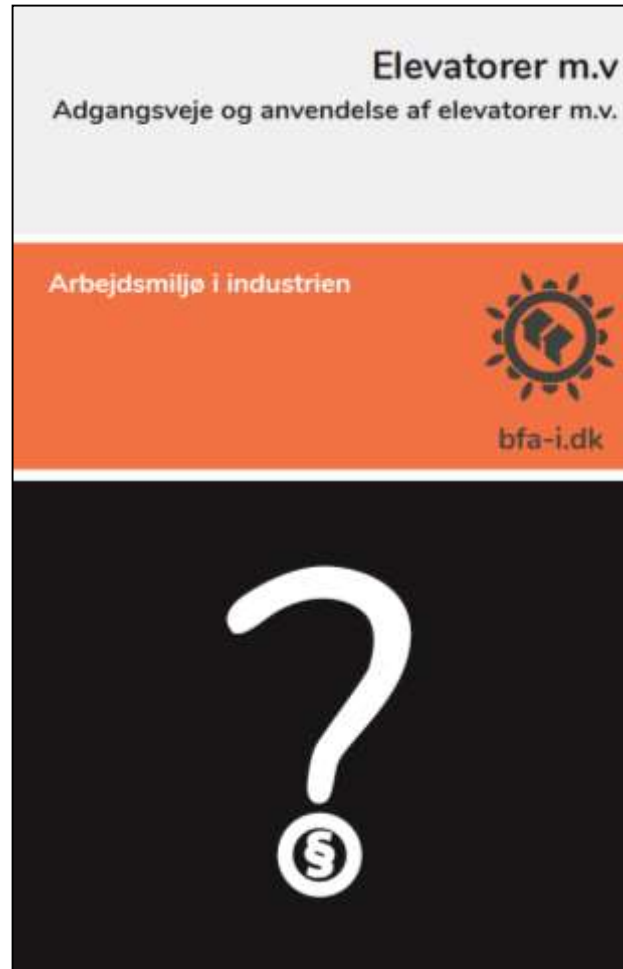
Arbejdstilsynet



European Lift Association

Lovgivningen vedr. elevatorer mv.

- **BEK nr. 1540 af 10/12/2015:** Bekendtgørelse om indretning m.v. af elevatorer og sikkerhedskomponenter til elevatorer (implementering af Elevatordirektivet)
- **BEK nr. 459 af 23/05/2016:** Bekendtgørelse om indretningskrav til elevatorer mv., der ikke er CE-mærket
- **BEK nr. 460 af 23/05/2016:** Bekendtgørelse om adgangsveje til elevatorer, rulletrapper og lignende maskiner
- **BEK nr. 461 af 23/05/2016:** Bekendtgørelse om anvendelse m.v. af elevatorer, rulletrapper og lignende maskiner
- **Bygningsreglementet BR18:** Elevatorer (§242 - §249)



Vejledningerne kan hentes gratis på www.bfa-i.dk – skriv ”elevator” i søgefeltet

S-191 Elevatorer (Dansk Standard)

- Standardiseringsarbejdet omfatter sikkerhedsspecifikationer ved konstruktion af elevatorer, rulletrapper og –fortove, adgangsforhold, brandsikkerhed m.v.
- 11 medlemmer – heraf 7 fra Elevatorbranchen (gennem brancheaftale med Dansk Standard)
- Centrale standarder:
 - DS/EN 81-20:2014: Sikkerhedsregler for konstruktion og installation af elevatorer – Elevatorer til transport af personer og gods – Del 20: Personeelevatorer og person-gods-elevatorer”
 - DS/EN 81-50:2014: Sikkerhedsregler for konstruktion og installation af elevatorer – Undersøgelse og prøvning – Del 50: Dimensioneringsregler, beregning, undersøgelse og prøvning af elevatorkomponenter.”

Krav til glas til elevatorer

- **BEK nr. 459 af 23/05/2016:** Bekendtgørelse om indretningskrav til elevatorer mv., der ikke er CE-mærket
 - Kravene fremgår af § 40 - § 47 samt af Bilag 1: Anvendelse af glas i elevatorer
 - Kravene er indarbejdet i Glasindustriens vejledning: Glas til elevatorer – revideret januar 2018

Samarbejde om vejledningen: "Glas til elevatorer"



- Informationsmøde om høring af nyt bygningsreglement maj 2017
- Drøftelse i Elevatorbranchens erfagruppe vedr. bygningsreglementet
- Drøftelse i standardiseringsudvalget S-191
- Orientering om vejledningen i Elevatorbranchens nyhedsbrev og på medlemsmøde mv.

Hvor kan vi bruge hinanden?

- Standardelevatore/standardglas:
 - Elevatorproducenterne har typisk faste underleverandører
 - Husk kravet om mærkning af glas (vejledningens s. 4)
- Runde eller buede elevatortårne:
 - Tidligere meget anvendt
 - Specialbyggede løsninger hvor glasset som hovedregel købes i udlandet
- Glas til udvendige elevatortårne – udenfor eller i klimaskærmen
- Brandisoleret glas til elevatorer



Spørgsmål ?